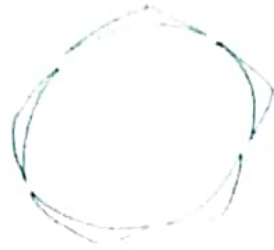


↳ মুখ্যমুখবিভাগ কতকগুলো? বিভিন্ন প্রকারের মুখ্যমুখ-  
বিভাগ গুলো অঙ্কিত করে দেখা।

Ans. ব্লুড (Bud) অবস্থায় পুষ্পের বৃত্তাংশ (sepal)  
বা দলতাংশ (petal) ভেদে সজ্জিত হলে তাকে তদ্বিবরণ অর্থে  
অস্থিত স্থাপন করে সজ্জিত থাকে, তাকে Aestiva-  
tion বলে।

Aestivation 5 প্রকারের হয় —

i) স্ফালিক / valvate — পুষ্পের বৃত্তাংশ বা দলতাংশের  
স্ফালিক স্থানে পরস্পরকে স্পর্শ করে থাকে বা  
সামান্যভাবে অবস্থান করে, কিন্তু তাকে অন্যভাবে বন্ধ করে  
আবৃত্ত করে না, তাকে স্ফালিক বলে,  
e.g. - জবা, -র বৃত্তাংশ, ডেউলাবতীর বৃত্তাংশ ও দলতাংশ।



ii) Twisted — পাতার বৃত্তাকার বা দৃশ্যকক্ষে  
 একপাক্ষিক যদি পাতার বৃত্তাকার বা দৃশ্যকক্ষে প্রকটি প্রত্যেক  
 আন্তঃকোষে ভাঙা করে থাকে, তখন তাকে Twisted  
 বলে, e.g- ছবি দৃশ্যক, কবীর - দৃশ্যক  
 ইত্যাদি।



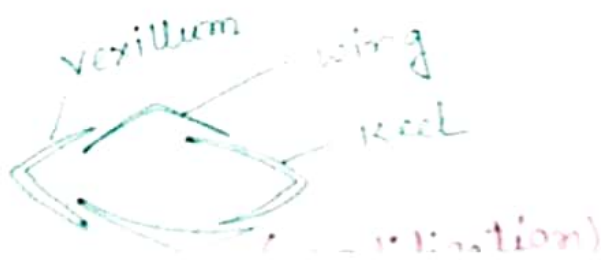
iii) Imbricate — পাতার পাশাপাশি দুই বৃত্তাকার বা  
 দৃশ্যকক্ষে স্তরে স্তরে স্তরের দুইপাক্ষিক ভাঙা থাকে  
 ও অন্য স্তরের দুইপাক্ষিক ভাঙা থাকে এক-কটি  
 বৃত্তাকার বা দৃশ্যকক্ষে Twisted বিন্যাসে সাজানো  
 থাকে, তখন তাকে Imbricate বলে।  
 e.g- তামাক পাতার দৃশ্যক ইত্যাদি।



iv) Quinquecostal — পাতার বৃত্তাকার বা দৃশ্যকক্ষে  
 স্তরে স্তরে দুইপাক্ষিক ভাঙা থাকে - এক দুই  
 স্তরের দুইপাক্ষিক ভাঙা থাকে এক-কটি বৃত্তাকার বা  
 দৃশ্যকক্ষে Twisted বিন্যাসে সাজানো থাকে, তখন  
 তাকে Quinquecostal বলে। e.g. *Lantana camara*  
 ইত্যাদি।

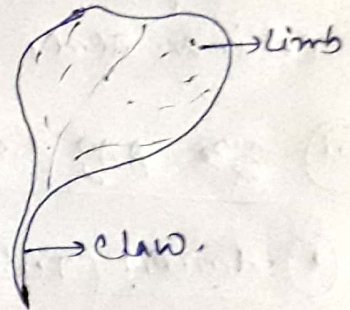


> বিভাজক / vexillary — দুইভাগে ৫টি মধ্যমাত্মক (vexillum) অর্থাৎ মধ্যম অবস্থানে বড়ো মধ্যমাত্মক বিজার, উভয়দিকের অঙ্গাঙ্ক থাকে প্রত্যেকের দুটি পার্শ্বস্থ মধ্যমাত্মক পত্রকে (wing) আঁড় করে রাখা হয়। এই মধ্যমাত্মক দুটো আকারে ভিন্ন হলে দিকের ভূমিকাটি মধ্যমাত্মক ভাগের (keel)-ক আঁড় করে রাখা থাকে। তাকে vexillary বলে। ইহা দুইভাগে বিভক্ত হলে একে একে প্রমাণ্য বলে। e.g. - অর্থাৎ, বকুলের মত - সব মধ্যমাত্মক ইত্যাদি।



## দলভ্রমণ (calyx):

মূলের সন্নিবেশ দিকের একে দ্বিতীয় পুরু, একটি বৃত্তি তিনটি অবস্থান  
 রণ্য, তাকে দলভ্রমণ বলে, দলভ্রমণের দু'কোণে দু'কোণে দু'কোণে দু'কোণে  
 দলভ্রমণ স্থলির পৃষ্ঠের দু'টি কোণে দেখা যায়, দলভ্রমণ বা দলভ্রমণ-  
 নীচের কোণে দু'কোণে দু'কোণে দু'কোণে দু'কোণে দু'কোণে দু'কোণে  
 হয় এই কোণকে claw বা দলভ্রমণ বলে। এবং  
 উপরের দিকে প্রসারিত কোণকে limb বা দলভ্রমণ  
 বলে।



দলভ্রমণ স্থলি সমন্বয় দু'কোণে দু'কোণে তখন দু'কোণে  
 বা polypetalous বলে, eg → Brassica campestris.

দলভ্রমণ স্থলি সমন্বয় দু'কোণে দু'কোণে তখন দু'কোণে  
 বা gamopetalous বলে, eg → Lantana camara

Adhatoda vasica.

• দলভ্রমণ ও দলভ্রমণ  
 দু'কোণে দু'কোণে  
 দলভ্রমণ,



দ্বিভাজিত (১) আকার (forms of corolla):

দ্বিভাজিত অর্থাৎ ৩ আকারের পূর্বসংস্কৃত দ্বিভাজিত বিশেষ বিশেষ রকম-  
অসুন্দর।

(i) দুই অথবা তিনভাগে বিভক্ত: (Polypetalous & regular):

(a) Cruiform: পূর্বসংস্কৃত claw দুই ৪ টি দ্বিভাজিত পূর্বসংস্কৃত আকার  
অসুন্দর। একটি আকারে অর্থাৎ করে,  
eg → Brassica campestris

(b) Caryophyllaceous: পূর্বসংস্কৃত claw দুই ৫ টি দ্বিভাজিত limb  
claw-র অসুন্দর অর্থাৎ করে,  
eg → Dianthus chinensis

(c) Rosaceous: পূর্বসংস্কৃত claw বিশেষ রকম দুই claw দুই ৫ টি অসুন্দর  
আকারের দুই দ্বিভাজিত-নিম্নে অর্থাৎ করে,  
eg → Rosa centifolia

(ii) দুই অথবা তিনভাগে বিভক্ত: (Polypetalous & irregular):

Papilionaceous: পূর্বসংস্কৃত ৫ টি অসুন্দর ও দুই দ্বিভাজিত নিম্নে অর্থাৎ,  
সর্বসংস্কৃত দ্বিভাজিত পূর্বসংস্কৃত পূর্বসংস্কৃত আকারে বিশেষ রকম  
বিশেষ (vexillum) বলে, আর বিশেষ দুই দ্বিভাজিত - alae (wing) / abae  
বলে, পূর্ব alae-র বিশেষ ২ টি অসুন্দর ৬ টি দ্বিভাজিত-keel/  
carina বলে, eg → Pisum sativum

(iii) দুই অথবা তিনভাগে বিভক্ত: (Gamopetalous & regular):

(a) নলিকা (Tubular): অসুন্দর আকারে বিশেষ দ্বিভাজিত  
দুই অথবা তিনভাগে বিভক্ত অর্থাৎ করে,  
eg → Helianthus annuus

(b) ঘণ্টাকার (bell-shaped): অসুন্দর আকারে বিশেষ দ্বিভাজিত  
দুই অথবা তিনভাগে বিভক্ত অর্থাৎ করে,  
eg → Cucurbita maxima



① চাকার আকার (wheel shaped):

মূলের অক্ষাংশ আকৃতি-বিশিষ্ট-হলুকাঙ্গুলি পরিবার মুকুটের একটি  
বিশেষ হলুকাঙ্গুলি বিশিষ্ট করে। হলুকাঙ্গুলি বিশিষ্ট করে  
প্রসারিত হয়ে হলুকাঙ্গুলি বিশিষ্ট করে।

eg → Solanum melongena

② বকর আকার (Hypocrateriform):

মূলের অক্ষাংশ আকৃতি-বিশিষ্ট-হলুকাঙ্গুলি মুকুটের অংশ ও লম্বা হলুকাঙ্গুলি  
বিশিষ্ট করে। হলুকাঙ্গুলি বিশিষ্ট করে।

eg → Ixora coccinea

③ ফুন্নেল আকার (funnel shaped):

মূলের অক্ষাংশ আকৃতি-বিশিষ্ট-হলুকাঙ্গুলি পরিবার মুকুটের অংশ  
বিশিষ্ট করে। হলুকাঙ্গুলি বিশিষ্ট করে।

eg → Datura metel

④ কলম আকার (Urceolate):

মূলের অক্ষাংশ আকৃতি-বিশিষ্ট-হলুকাঙ্গুলি পরিবার মুকুটের কলম আকার  
বিশিষ্ট করে।

eg → Rhododendron sp.

⑤ মুকুটের অক্ষাংশের আকৃতি (Coramorphous & irregular):

① শিথ্র আকার (Ligulate):

মূলের অক্ষাংশ হলুকাঙ্গুলি মুকুটের হলুকাঙ্গুলি বিশিষ্ট করে।  
হলুকাঙ্গুলি বিশিষ্ট করে।

eg → Helianthus annuus.

② উর্ধ্ববিকারিত (Bilabiate):

মূলের অক্ষাংশ হলুকাঙ্গুলি পরিবার বিশিষ্ট করে মুকুটের অক্ষাংশ  
বিশিষ্ট করে।

eg → Leucas linifolia

③ ডলমুখ (Personate):

মূলের অক্ষাংশ হলুকাঙ্গুলি পরিবার বিশিষ্ট করে মুকুটের অক্ষাংশ  
বিশিষ্ট করে।

eg → Lindenbergia sp.